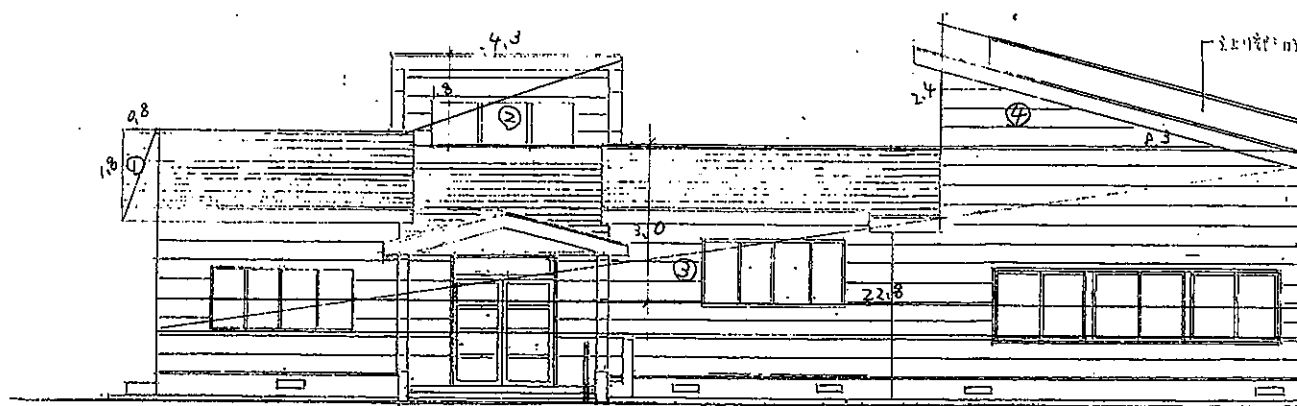


(X方向) 東立面図 縮尺 1/100

(X方向)

|   |              |       |
|---|--------------|-------|
| ① | 17.2 × 4.4 = | 75.68 |
| ② | 4.5 × 0.5 =  | 2.25  |
| ③ | 0.6 × 1.9 =  | 1.14  |
|   |              | 79.07 |



(Y方向) 南立面図 縮尺 1/100

(Y方向)

|   |                   |       |
|---|-------------------|-------|
| ① | 0.8 × 1.8 =       | 1.44  |
| ② | 4.3 × 1.8 =       | 7.74  |
| ③ | 22.8 × 3.0 =      | 68.4  |
| ④ | 2.3 × 2.4 × 1/2 = | 9.96  |
|   |                   | 87.54 |

特記事項

仙台市青葉区立町9番14号 正栄ビル  
有限会社 協方建築設計事務所  
代表取締役 協方 公信  
〒980 TEL 022-224-0829

〒980 TEL 022-224-0829

承認

調査

設計

設計年月日

工事名称

中野地区コミュニティセンター建設工事

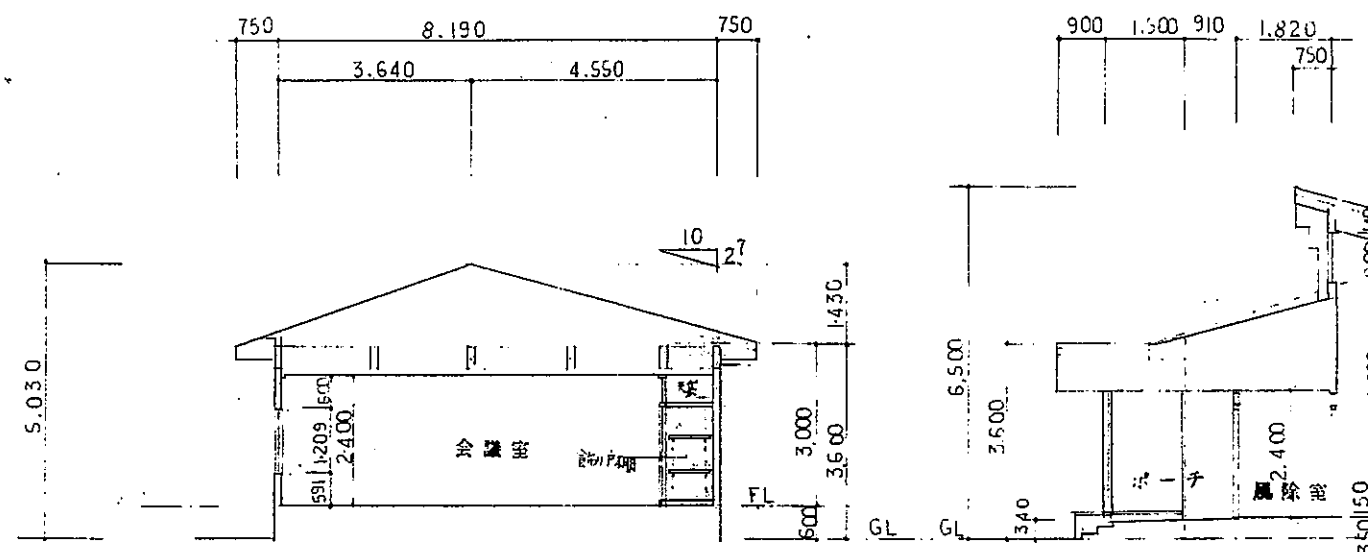
図面番号

図面名称

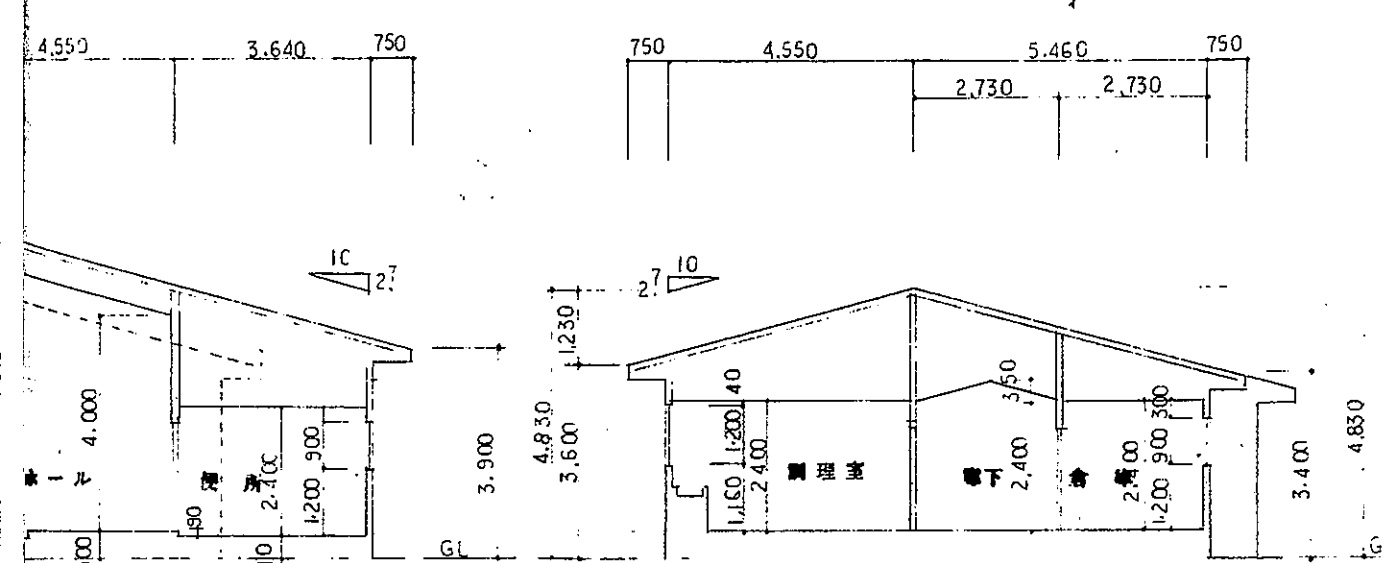
南東立面図

縮尺 1/

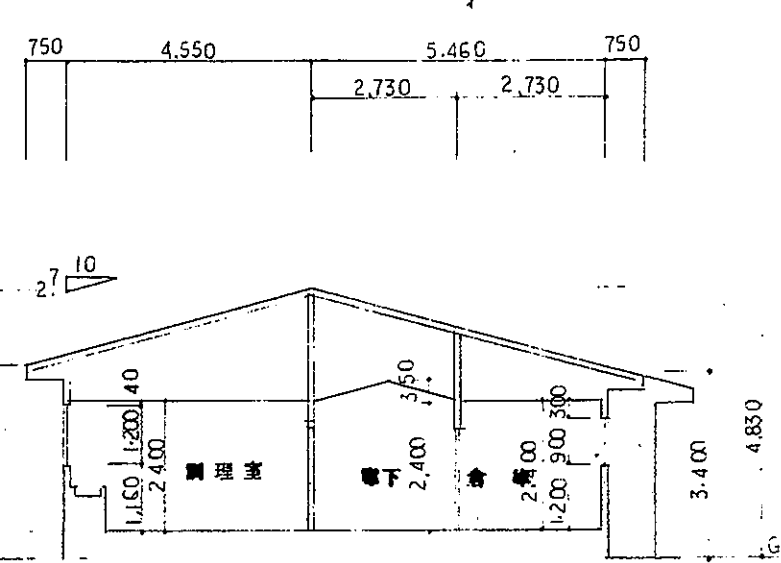
A-8'



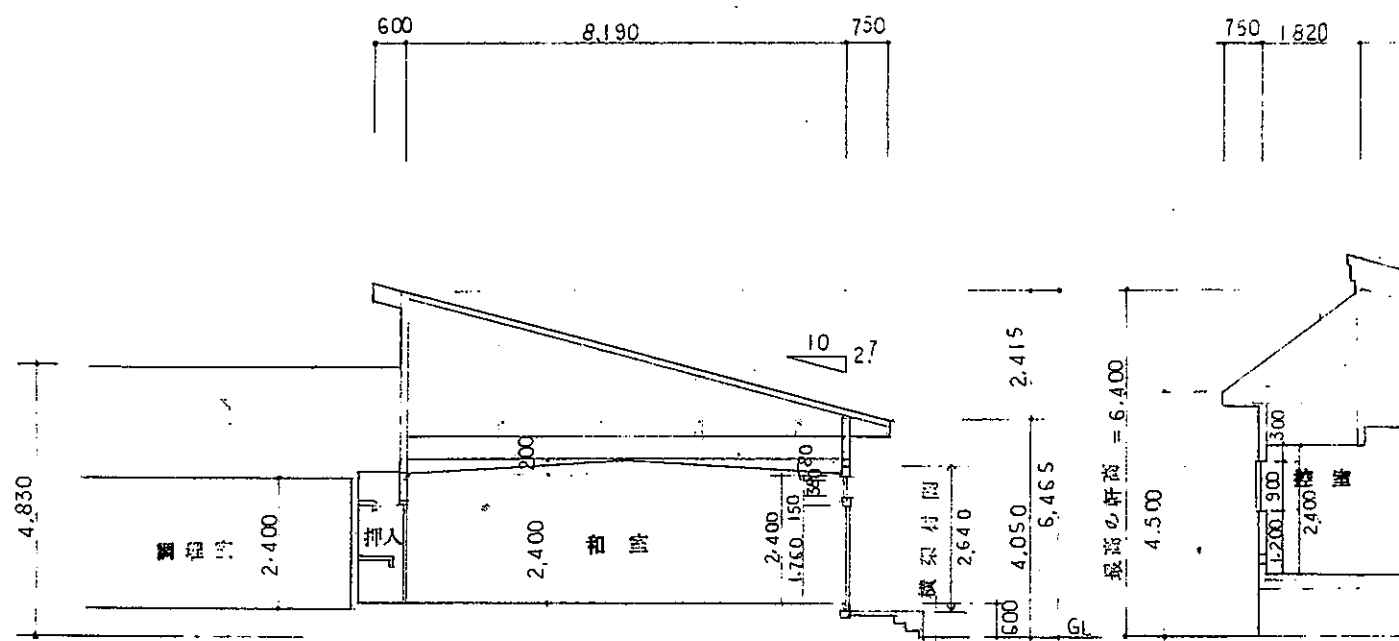
Y<sub>1</sub>~Y<sub>1</sub> 断面図 S=1:100



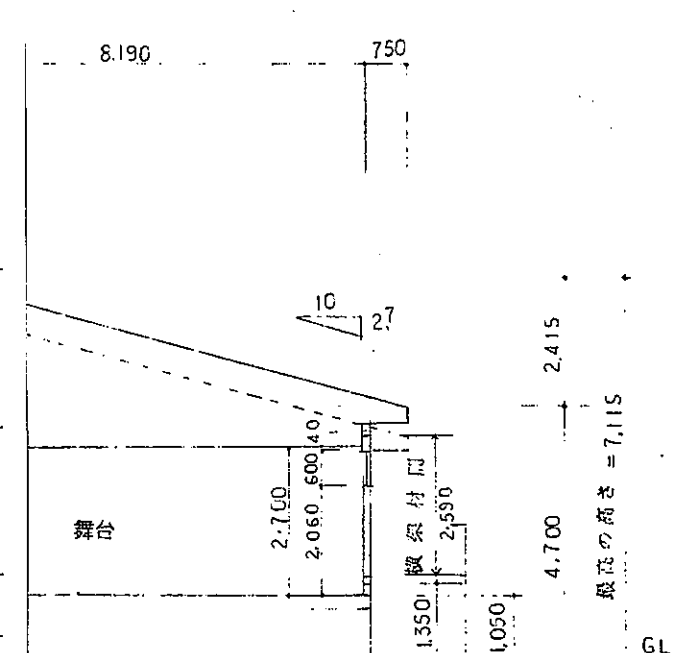
Y<sub>2</sub>~Y<sub>2</sub> 断面図 S=1:100



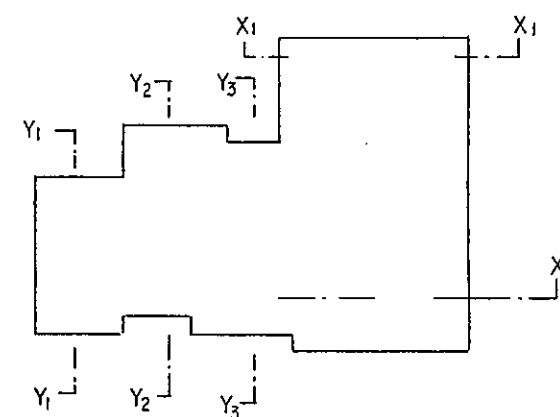
Y<sub>3</sub>~Y<sub>3</sub> 断面図 S=1:100



X<sub>1</sub>~X<sub>1</sub> 断面図 S=1:100



X<sub>2</sub>~X<sub>2</sub> 断面図 S=1:100

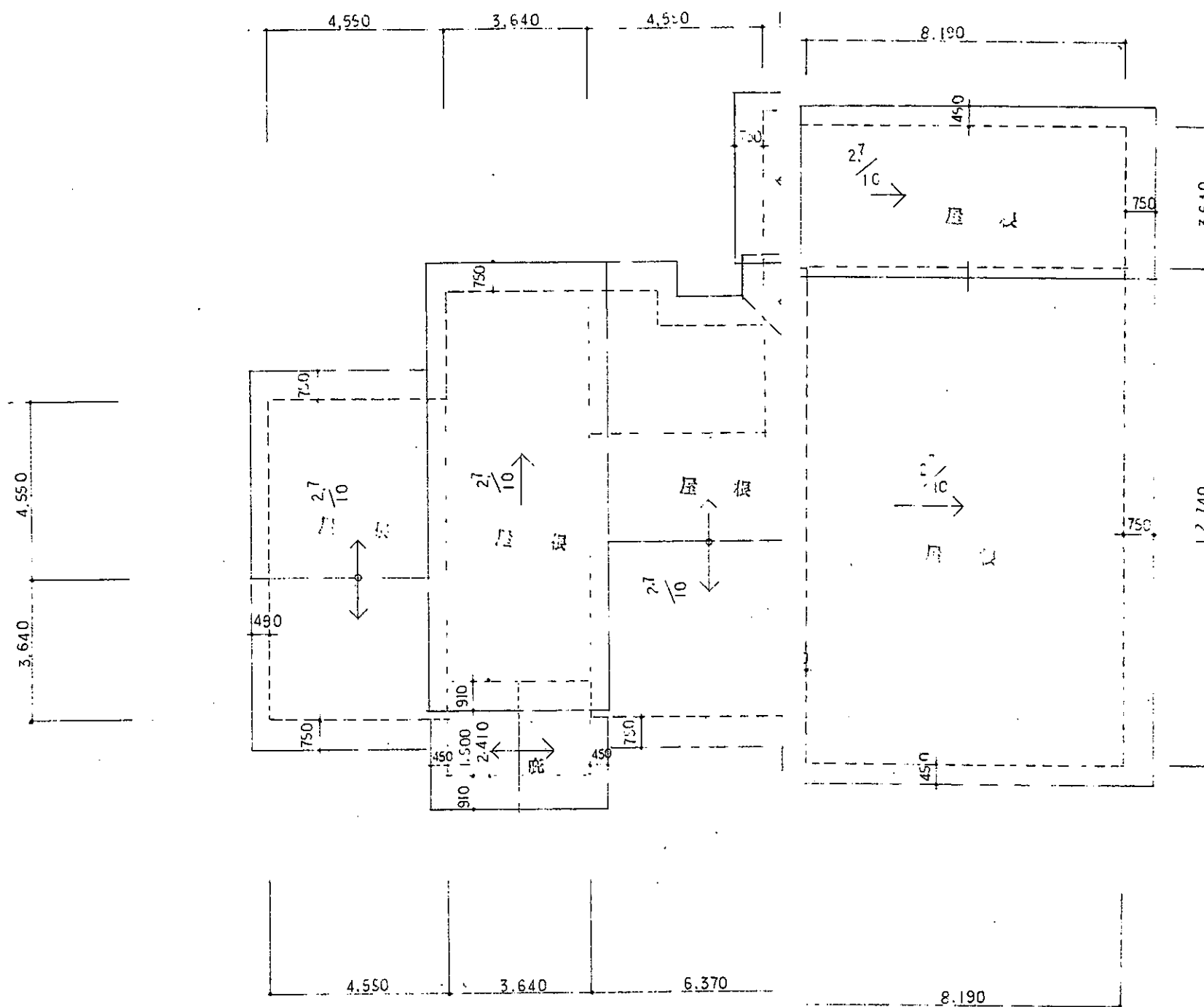


X<sub>3</sub>~X<sub>3</sub> 断面図 S=1:100

キープラン

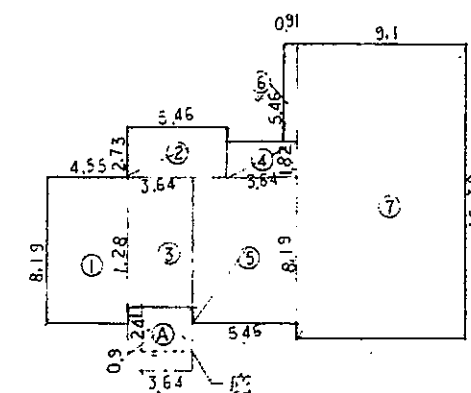
|      |  |
|------|--|
| 特記事項 | 仙台市青葉区立町14号 正栄<br>有限会社 緒方建築設計<br>代表取締役 緒方<br>平 980 TEL 022-224 |
|      | 〒980 TEL 022-224   |
|      | 〒980 TEL 022-224   |

|                            |    |    |    |                |                            |             |             |             |
|----------------------------|----|----|----|----------------|----------------------------|-------------|-------------|-------------|
| 所<br>借<br>2<br>方<br>公<br>債 | 承認 | 調査 | 設計 | 設計年月日<br>94.4. | 工事名称<br>平和地区コミュニティセンター建設工事 | 図面名称<br>断面図 | 縮尺<br>1/100 | 図面番号<br>A 9 |
|----------------------------|----|----|----|----------------|----------------------------|-------------|-------------|-------------|



屋根伏図

1:100



求積図 S=1:300

求積表

|   |      |   |       |   |         |        |
|---|------|---|-------|---|---------|--------|
| ① | 4.55 | x | 8.19  | = | 37.2645 | 37.26  |
| ② | 5.46 | x | 2.73  | = | 14.9058 | 14.90  |
| ③ | 3.64 | x | 7.28  | = | 26.4992 | 26.49  |
| ④ | 3.64 | x | 1.82  | = | 6.6248  | 6.62   |
| ⑤ | 5.46 | x | 8.19  | = | 44.7174 | 44.71  |
| ⑥ | 0.91 | x | 5.46  | = | 4.9686  | 4.96   |
| ⑦ | 9.1  | x | 16.38 | = | 149.058 | 149.05 |

284.0383 283.99

284.03

⑧ 3.64 x 2.41 = 8.7724 8.77

延床面積 284.03 m<sup>2</sup> (85.9 坪)

建築面積 284.03 + 8.77 = 292.8 m<sup>2</sup>

敷地面積 1,317.5 m<sup>2</sup>

建ぺい率  $\frac{292.8}{1,317.5} = 22.22\%$

容積率  $\frac{284.03}{1,317.5} = 21.55\%$

|      |  |
|------|--|
| 特記事項 | 山台市青森区立町0番1号 正栄ビル<br>有限会社 緒方建築設計事務所<br>代表取締役 緒方公信<br>〒980 TEL 022-224-0828 |
|------|--|

|    |    |    |       |                    |         |
|----|----|----|-------|--------------------|---------|
| 承認 | 調査 | 設計 | 設計年月日 | 工事名称               | 図面番号    |
|    |    |    | 94.4. | 中野地区コミュニティセンター建設工事 | A 6     |
|    |    |    |       | 図面名称               | 縮尺 1    |
|    |    |    |       | 屋根伏図               | S=1:100 |
|    |    |    |       | 求積図                | S=1:300 |